

 **S-Klima****BESTCLIMA**

# Sparsam, sicher und smart klimatisieren

Erstklassige Wirkungsgrade und höchste Zuverlässigkeit beim Kühlen und Heizen mit **Komfortklima-Kaltwassersystemen**

PREMIUM  
PRODUKTE  
VON:

**EUROPO** | INTEGRATED  
COMFORT  
SYSTEMS

# Komfortklima- Kaltwassersysteme – die Lösung für hohe Ansprüche

Die Anforderungen an die Klimatisierung von Nichtwohngebäuden werden immer komplexer. Speziell für mittlere und große Projekte wie Hotels, Bürogebäude und IT-Flächen werden die Faktoren Sicherheit, Energieeffizienz und Zukunftsfähigkeit immer entscheidender.

Mit den Kaltwasserlösungen von S-Klima und den passenden Innengeräten von Eurapo haben Kälte- und Klimaprofis nun noch mehr Optionen, maßgeschneiderte Klimaprojekte zu realisieren.

Sparsam, sicher und smart klimatisieren mit Komfortklima Wassersysteme zum Kühlen und Heizen

## Komfortabel und professionell zugleich

Der Einsatz von reversiblen Wärmepumpen und Kaltwassersätzen bietet sich überall dort an, wo erstklassige Wirkungsgrade und höchste Zuverlässigkeit gefragt sind. Das gilt für Büros und Hotels genauso wie für Gewerbe- und Industrieprojekte und für öffentliche Gebäude wie zum Beispiel Krankenhäuser. Und auch für Rechenzentren und IT-Flächen, welche das ganze Jahr rund um die Uhr maximale Ausfallsicherheit benötigen.

Hinzu kommt, dass die Zukunftsfähigkeit eine immer größere Rolle bei der Wahl des richtigen Klimasystems spielt. Wärmepumpen und Kaltwassersätze benötigen im Vergleich zu einem Direktverdampfungssystem nur einen Bruchteil des Kältemittels – im Hinblick auf aktuelle Gesetze und Verordnungen durchaus ein wichtiger Faktor bei der Planung.

## Zwei Marken, ein Ziel: perfektes Klima

Kompakte und energieeffiziente Geräte von S-Klima zur Außenaufstellung und die attraktiven und vielfältigen Innengeräteserien von Eurapo und S-Klima sind eine ideale Kombination für Ihre Komfortklimaprojekte mit Kaltwasser.

Sie haben die Wahl aus drei Außengeräteserien mit einem großen Leistungsspektrum von 4,85 bis 85,3 kW. Die Innengeräte sind als Truhen-, Decken-, Wand- und Kanalgeräte erhältlich. Sie profitieren hier von jahrzehntelanger Erfahrung, exzellenter Technologie und italienischem Design von Eurapo.





# Mehr Möglichkeiten für komplexe Klima-Projekte

# Kompakte Wärmepumpen und Kaltwassersätze für hohe Wirkungsgrade

S-Klima bietet kompakte, reversible Luft-Wasser-Wärmepumpen zum Kühlen und Heizen. Dank der DC-Invertertechnologie sind die Geräte auch im Teillastbetrieb besonders energieeffizient und erfüllen alle die Energieeffizienzklassen A+ bis A+++.

Als Kältemittel kommt R32 zum Einsatz. Die Übertragung der Wärmeenergie zum Innengerät erfolgt über das Wasser.



**SAS**  
Wärmepumpen für  
Ganzjahresbetrieb  
4,85 bis 29,5 kW

## SAS – Ganzjahresbetrieb

Extrem platzsparende Luft-Wasser-Wärmepumpen, die in drei Größen erhältlich sind. Die Geräte können heizen, kühlen und Brauchwasser erzeugen und sind somit auch für den Einsatz in Einfamilienhäusern geeignet.

Kühlen kW Heizen kW		4,85 – 29,5

## SAL – Ganzjahresbetrieb

Größte Effizienz selbst unter extremen Bedingungen – mit SAL ist der Kühlbetrieb sogar bei besonders niedrigen oder hohen Temperaturen garantiert. Die Luft-Wasser-Wärmepumpen mit großem Leistungsbereich in zwei Baugrößen sind für Wohnräume, Büros und Gewerbeflächen geeignet.



**SAL**  
Wärmepumpen für  
Ganzjahresbetrieb  
22,3 bis 55,0 kW

Kühlen kW Heizen kW		22,3 – 55,0





# SAX – Ganzjahresbetrieb

Besonders kraftvolle Luft-Wasser-Wärmepumpen zum Kühlen, Heizen und zur Brauchwassererzeugung bis +55 °C. Bis zu 16 Geräte können per Bus und hydraulisch verbunden werden. So sind bis zu 1.360 kW Kühlleistung mit einem Wasserkreislauf möglich.



**SAX**  
Wärmepumpen für  
Ganzjahresbetrieb  
53,1 bis 85,3 kW

Kühlen kW  **53,1 – 85,3**  
Heizen kW  **53,3 – 91,2**


# SAX – Prozesskühlung

Die SAX-Kaltwassersätze zur Prozesskühlung sind ebenfalls mit besonders hohen Leistungen verfügbar und erreichen Vorlauftemperaturen von bis zu -8 °C. Sie sind für Produktions-, EDV- und Gewerbeflächen geeignet.

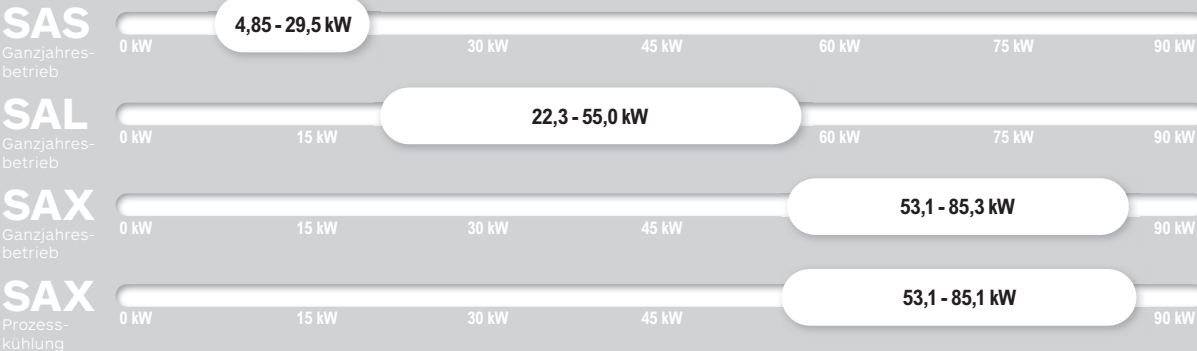


**SAX**  
Kaltwassersätze  
zur Prozesskühlung  
53,1 bis 85,1 kW

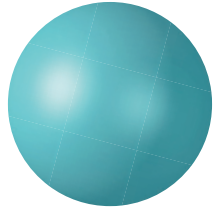
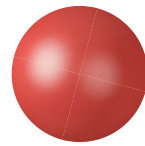
Auf Anfrage  
auch mit  
Freikühlregister  
erhältlich.

Kühlen kW  **53,1 – 85,1**

## Leistungsbereich\*



\*nach DIN EN 14511



# Hydraulisches Zubehör

Für die Kaltwasserlösungen bietet S-Klima ein umfangreiches, modernes Portfolio an hydraulischem Zubehör an. Dazu gehören zum Beispiel Wasserspeicher, Pumpen, Ventile, Weichen, Schlauchsätze und Anschlüsse. Mit den unterschiedlichen Optionen kann für jede Anwendung die passende Lösung entwickelt werden.



**Bis zu 16 SAX-Außengeräte** können mit dem Wasseranschlusszubehör in einer hydraulischen Einheit installiert werden.

## Optionales Zubehör

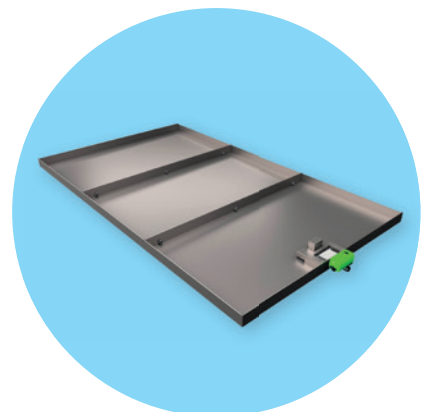
Außerdem können die Kaltwasser-Außengeräte mit weiterem optionalen Zubehör noch besser für ihren jeweiligen Einsatz angepasst werden.

Dazu gehören Elektroheizungen für einen Betrieb bei sehr niedrigen Außentemperaturen genauso wie Glykolauffangwannen mit besonders schnell schließenden Ventilen für noch mehr Sicherheit und Montageaufstellsysteme für eine einfache Installation. Verschiedene Beschichtungen der Wärmetauscher in SAX-Geräten erhöhen den Korrosions-

schutz und ermöglichen die Anwendung in Küstengebieten oder in Umgebungen mit chemischen Stoffen in der Luft. Zusätzliche Gitter für die Lamellenregister schützen das Register vor äußeren Einflüssen. Gummischwingungsdämpfer verringern Vibrationen und somit den übertragenen Körperschall in die Tragstrukturen.



**Schutzgitter** für die Lamellenregister



**Glykolauffangwanne** mit Ölabscheider aus Edelstahl

# Mit partnerschaftlichem Service immer einen Schritt voraus

Gutes Raumklima zu schaffen bedeutet heute weit mehr, als nur die richtigen Klimageräte auszuwählen. Die Anforderungen an Planung und Umsetzung werden immer anspruchsvoller und komplexer.

Die Grundausstattung der Komfortklima-Kaltwassergeräte beinhaltet keine Pumpe. Daher bieten wir Ihnen eine Auswahl an bereits vorkonfigurierten Geräten mit regelungstechnischer und hydraulischer Ausstattung zum sofortigen Einbau an.

Wir beraten Sie gern bei den Ausstattungsoptionen für die verschiedenen Anwendungsmöglichkeiten. Diese werden dann bei Bestellung bereits ab Werk eingebaut und installationsbereit ausgeliefert.



Sofort einsetzbar! Einige Geräte sind vorkonfiguriert und daher direkt ab Lager lieferbar. **Sprechen Sie uns an.**





**Komfortabel, leise  
und formschön**



### SIW-Wandgerät

- Energiesparender EC-Lüftermotor
- Leistung von 1,8 bis 4,5 kW
- Mit vormontiertem 3-Wege-Ventil ON/OFF
- Standardversion mit Infrarotelektronik und -fernbedienung



## Effizienz trifft Vielfältigkeit

Die S-Klima Wandgeräte für Kaltwassersysteme eignen sich mit ihrem ansprechenden Design besonders für Klimälösungen in Wohn-, Hotel- und Gewerberäumen.

Die hocheffizienten Geräte zum Kühlen und Heizen haben einen niedrigen Geräuschpegel und können auch mit hohen Wassertemperaturen betrieben werden. Die in jede Richtung individuell einstellbaren Pendellamellen sorgen für eine angenehme Klimatisierung.

### Komfortable Bedienung

Mit der optional erhältlichen Zentralfernbedienung und der Gruppensteuerung können bis zu 64 Wandgeräte einzeln oder aber auch 16 zusammen gesteuert werden.



### STW-FB

Touch-Kabelfernbedienung mit Zeitprogrammierung

### STW-ZFB

Zentralfernbedienung zur Steuerung von bis zu 64 SIW-Geräten

# Das passende Innengerät für jede Raumsituation

Gutes Klima für jeden Raum, komfortabel, leise und formschön: Dafür stehen die Innengeräte in unserem Portfolio. Darüber hinaus harmonisieren sie ideal mit den Außengeräten von S-Klima. Kaltwasser in Perfektion. Kombinieren Sie die S-Klima Außengeräte mit Truhen-, Wand- und Deckengeräten, die sowohl verkleidet als auch unverkleidet erhältlich sind. Das Portfolio umfasst außerdem unterschiedliche Kanalgeräte.

Unser Partner Eurapo gehört zu den fortschrittlichsten Klimageräteherstellern in Europa. Seit 1979 arbeiten die Norditaliener kontinuierlich an der besten Lösung. Dafür wurde eigens ein 400 m<sup>2</sup> großes Labor errichtet, in dem unter anderem Messungen der akustischen Eigenschaften durchgeführt und thermische Leistungen überprüft und verbessert werden. Nicht zuletzt deshalb bietet der renommierte Hersteller speziell für mittlere bis größere Projekte eine umfangreiche Palette an technologisch fortschrittlichen und optisch attraktiven Innengeräten.



Der bürstenlose Motor – ein wesentlicher Bestandteil von EST

## Energieeinsparung mit EST



EST (Energy Saving Technology) ist eine Technologie, die für hohe Energieeinsparungen sorgt und dabei den Luftvolumenstrom kontinuierlich an den tatsächlichen Bedarf anpasst. Im Vergleich zu Geräten mit 3-Stufen-Asynchronmotor führt EST zu erheblichen Energieeinsparungen mit einem um bis zu 70 % geringeren Stromverbrauch. EST besteht im Wesentlichen aus einem bürstenlosen Motor in Verbindung mit eigener Elektronik und speziellen Reglern. Durch die Möglichkeit, sehr geringe Luftmengen zu regeln, arbeiten die Lüftereinheiten im unteren Teillastbetrieb äußerst geräuscharm. EST eignet sich daher besonders für Büros, Krankenhäuser, Pflegeheime und Hotels und wird für Ventilator-konvektoren, Kassetten-geräte und Geräte für Kanalanschluss angeboten.

## Die EST-Vorteile

- Energieeinsparung: Leistungsaufnahme um bis zu 70 % geringer
- Höhere Energieeffizienz: Möglichkeit, die Luftmenge und die Wärmeleistung an die tatsächlichen Raumbedürfnisse anzupassen
- Höherer Komfort: verringerte Temperatur- und Feuchtigkeitsschwankungen im klimatisierten Raum
- Äußerst geräuscharmer Betrieb der Einheit durch Ausnutzung des Teillastverhaltens
- Geringerer Verschleiß und höhere Zuverlässigkeit
- Verlängerte Lebensdauer des Motors



Alle aufgeführten Eurapo-Innengeräte sind individuell konfigurierbar und in verschiedenen Ausführungen verfügbar. Sämtliche Lüftermotoren sind sowohl in der AC- als auch in der EC-Variante mit EST bestellbar. Außerdem gibt es sämtliche Innengeräte als 2- oder 4-Leiter-Variante. Zusätzlich stehen auch viele wasser- und luftseitige Anschlussvarianten und etliche weitere Optionen zur Verfügung.



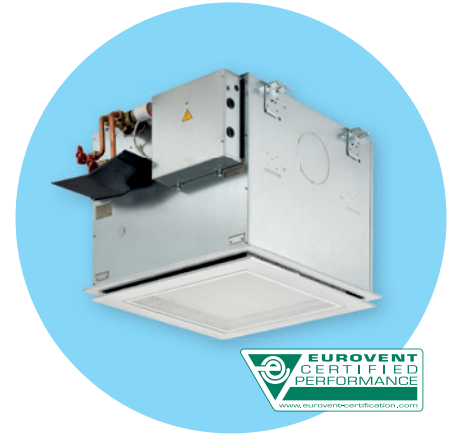
**UCS600**  
**Deckenkassette im Euroraster**  
**(600 x 600 mm)**

- Leistung von 1,4 bis 5,5 kW
- Verfügbar mit Kunststoff- oder Metallpaneel
- Einfache Reinigung dank problemlos erreichbarem Filter



**UCS900**  
**Deckenkassette**  
**(900 x 900 mm)**

- Leistung von 3,9 bis 10,6 kW
- Besonders leise
- Integrierter Frisch- und Fortluftanschluss
- Integrierte Kondensatpumpe

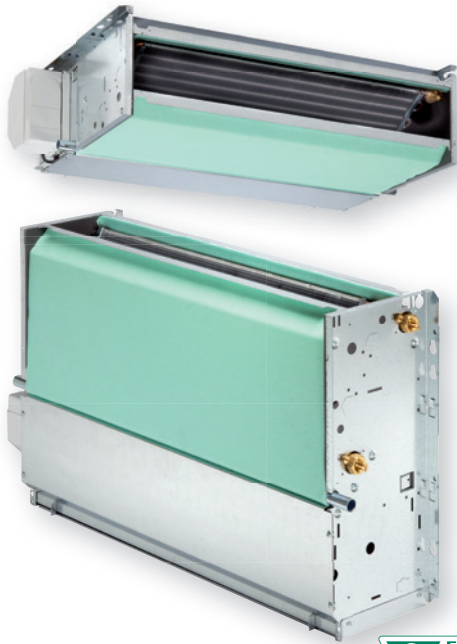


**UCS/HM600-VDI6022**  
**Hygiene-Deckenkassette im**  
**Euroraster (600 x 600 mm)**

- Leistung von 1,0 bis 5,0 kW
- Besonders wartungsarm und leise durch schwerkraftgestützten Kondensatablauf ohne Kondensatpumpe
- Homogene Luftverteilung an allen vier Seiten



Krankenhäuser und Labors stellen besonders strenge Ansprüche an die Hygiene, auch bei der Belüftung und Klimatisierung. Die Hygiene-Deckenkassetten im Euroraster sind speziell für diesen Einsatz entwickelt worden. Sie sind nach VDI 6022 Teil 1: 2018-01 zertifiziert und mit einem integrierten Filter der Klasse F7 ausgestattet.



### **Incasso Kanal- und Truhengerät**

- Leistung von 0,6 bis 9,8 kW
- In verschiedenen Varianten verfügbar: Horizontale Unterdeckenmontage für den Kanalanschluss oder vertikale Wand- oder Bodenmontage
- Verschiedene Richtungen für Luftansaug
- Kanalgeräte sind besonders gut für die Integration in Hotelzimmern geeignet

## **Gutes Klima,**

### **EBH Kanalgerät mit hoher statischer Pressung**

- Leistung von 0,8 bis 27,6 kW
- Einfache Montage und Wartung
- Verfügbar mit Anschlüssen rechts (Standard) oder links







### Sphera Wand- und Truhengerät

- Leistung von 0,7 bis 3,7 kW
- In verschiedenen Ausführungen für die Wand- oder Bodenmontage
- Verfügbar in Weiß oder Silber
- Sehr flache Bauweise (190 mm Tiefe)

## perfekt integriert

### Sigma Deckenunterbau- und Truhengerät

- Leistung von 0,6 bis 9,8 kW
- Montage an der Wand, an der Decke oder mit separaten Füßen auf dem Boden
- Luftansaug wahlweise von unten oder von vorne, bei Deckenunterbaugerät von hinten oder von unten



# Klima intelligent geregelt

Die flexible Geräteauswahl wird durch eine Vielzahl an Regelungsmöglichkeiten und das dafür notwendige Zubehör komplettiert. Von der Fernbedienung über die Ventilsteuerung, diverse Geräte- und Busschnittstellen bis zur eigens entwickelten Gebäudeleittechnik Omnibus sind alle Voraussetzungen gegeben, um die Kühl- und Heizenergie bedarfsgerecht und komfortabel in den Räumen zur Verfügung zu stellen.

## Komfortable Bedienung

Für jeden Einsatz die richtige Fernbedienung: Mit den formschönen und funktionalen Steuerungen lassen sich die Innengeräte von Eurapo passgenau einstellen – einzeln oder in der Gruppe, mit LC-Display oder Touch-Screen, in Weiß oder Schwarz.



**Omnibus Touch-Zentralfernbedienung  
ORS20**

Mit der Zentralfernbedienung können bis zu 100 Eurapo-Innengeräte eingestellt und Pumpen, Ventile sowie die Kälte- und Wärmeerzeuger angesteuert werden.



**Omnibus Touch-Kabelfernbedienung  
ORC436**

Alle Einstellungen, inklusive einer Wochen- und Zeitprogrammierung, werden bequem über das 4,3" große Touch-Display eingegeben.



**Omnibus Display-Kabelfernbedienung  
ORC236**

Ermöglicht alle notwendigen Einstellungen und zeigt auf dem 3,5" großen LC-Display die aktuellen Betriebsparameter an.





Mit der Gebäudeleittechnik Omnibus können die verschiedenen Innengeräte in Gruppen und einzeln bedarfsgerecht gesteuert werden.

### **Umfassende Steuerung**

Das Omnibus-System wurde von Eurapo zur umfassenden Regelung und Steuerung von Kaltwasser-Innengeräten für die Klimatisierung von privaten Wohnräumen und öffentlichen Räumlichkeiten entwickelt. Neben einer Plug-and-Play-Installation sind unter anderem Feuchtigkeitsregelung, Szenenverwaltung, Management der EST-Energiespartetechnologie, flexible Konfiguration, Diagnosemöglichkeiten und Benutzeradministration gegeben.

Mehr Informationen  
erhalten Sie unter  
**[www.bestclima.ch](http://www.bestclima.ch)**

Import/Distribution Schweiz:

BestClima AG  
Gewerbstrasse 8  
CH-6330 Cham  
Tel. +41 41 740 10 10  
[www.bestclima.ch](http://www.bestclima.ch)

Stulz GmbH / Geschäftsbereich S-Klima  
Holsteiner Chaussee 283 / 22457 Hamburg  
Hotline: 040 5585-252 / Fax: 040 558558-252  
[hotline@s-klima.de](mailto:hotline@s-klima.de) / [www.s-klima.de](http://www.s-klima.de)